



Медико-экономическая платформа
«МедСофтЛаб»

О нас

Наши проекты

Контакты

ЛАБОРАТОРИЯ МЕДИЦИНСКОГО ПРОГРАММНОГО ОБЕСПЕЧЕНИЯ

МедСофтЛаб

Более 13 лет оказываем комплексные услуги по инжинирингу
и автоматизации процессов для медицинских организаций



О НАС

Мы разработчики собственного программного обеспечения

Лаборатория была организована на базе кафедры Информационных технологий Российского экономического университета им. Г.В. Плеханова

2011 год
начало работы
с клиниками

24/7
техподдержка

99,99%
надежность

200 +
довольных
клиентов

Наша миссия

Внедрения подходов ценностно-ориентированного здравоохранения и бережливых технологий на основе реинжиниринга и комплексной автоматизации процессов в медицинских организациях

Наш взгляд на рабочий процесс

Наши клиенты — это наши партнёры, с которыми мы занимаемся общим делом, решаем общие задачи

Мы берём на себя функции по автоматизации ежедневной рутинной работы и постоянной технической, консультационной и методологической поддержке

О НАС ПИШУТ

Программный модуль
**«Автоматизированная система
управления стоимостью
медицинских услуг»**

внесен в каталог инновационных
решений Правительства Москвы



КАРТА
ИННОВАЦИОННЫХ
РЕШЕНИЙ

Лаборатория «МедСофтЛаб»

добавлена в каталог
отечественного программного
обеспечения РусСофт Минцифры
России.



Минцифры
России

Лаборатория «МедСофтЛаб»

включена в Московский
инновационный кластер



Московский
инновационный
кластер

Лаборатория «МедСофтЛаб»

входит в консорциум
ценностно-ориентированного
здравоохранения



КОНСОРЦИУМ
ЦЕННОСТНО-ОРИЕНТИРОВАННОГО
ЗДРАВООХРАНЕНИЯ



Медико-экономическая платформа МедСофтЛаб

Позволяющая автоматизировать процессы

- ✓ управленческие
- ✓ учётные
- ✓ финансово-экономические
- ✓ медицинские

интегрированные в единую информационную среду взаимодействия между службами медицинских организаций



Рабочее место регистратора



Рабочее место кассира



Рабочее место экономиста



Управление стоимостью медицинских услуг



План финансово-хозяйственной деятельности



Рабочее место врача



Проведение медицинских осмотров по приказу 29н



Личный кабинет сотрудника



Эффективный контракт



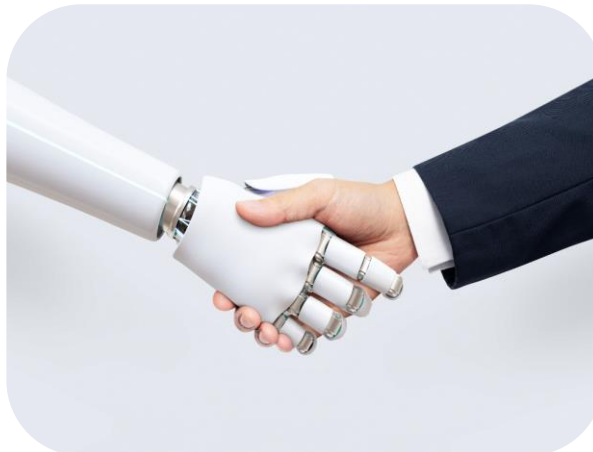
Графики и таблицы, штатное расписание

Мы предоставляем дополнительные услуги



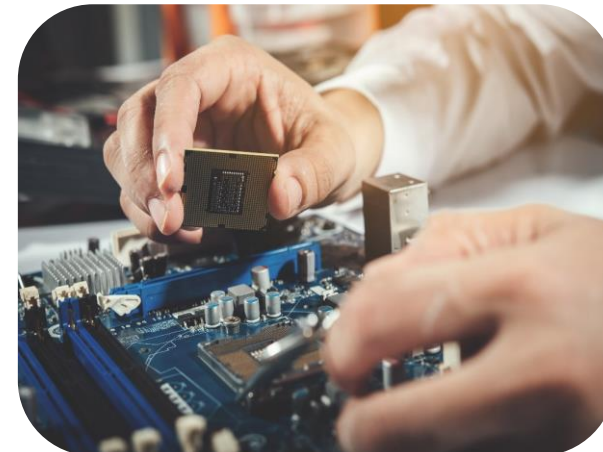
МОНИТОРИНГ ЦЕН КОНКУРЕНТОВ

маркетинговые исследования
рынка платных медицинских
услуг



АВТОМАТИЗАЦИЯ ПРОЦЕССОВ

разработка программных
роботов (RPA), доработка 1С,
разработка медицинских и
интеграционных модулей



ПОСТАВКА И ОБСЛУЖИВАНИЕ ОБОРУДОВАНИЯ

кассовое оборудование,
сканеры паспортов,
абонентское обслуживание
рабочих мест и серверов

Почему выбирают нас



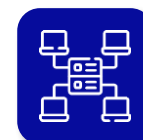
Доступная стоимость внедрения и эксплуатации

являемся отечественными разработчиками и поставщиками собственных программных продуктов, без посредников и наценок



Индивидуальный подход

персональное сопровождение в режиме 24x7x365, индивидуальная адаптация и настройка программных модулей



Предоставляем свои ИТ ресурсы

инфраструктурное программное и аппаратное обеспечение, защищённые серверные мощности, расположенные на территории РФ



Специализация на государственном секторе

с учётом специфики работы государственных медицинских организаций, их кадровых ресурсов, процессов, требований к документации и отчётности



Реализуем концепцию «Бережливых технологий в здравоохранении»

наши программы способствуют увеличению скорости обслуживания пациентов и снижению затрат на всех этапах оказания медицинской помощи



Быстрое формирование любых управленческих отчётов

комбинация детализированного учёта данных с проработанностью отчётных форм и аналитическим инструментарием пакета MS Excel

Интеграционные возможности

Взаимодействие с модулями по работе с персоналом

Автоматизируем обмен данными (из/в) с облачными модулями **Парус** на основе технологии программных роботов RPA (индивидуальный интеграционный проект)

01

Разрабатываем индивидуальные программные решения по обмену данными между информационными системами заказчика на базе 1С и иных платформ

02

Настраиваем возможность подписания кадровых документов электронной цифровой подписью

03

Взаимодействие с системами контроля и управления доступом

Автоматизируем обмен данными между системами контроля доступа и программными модулями учета рабочего времени персонала

01

Поставляем программно-аппаратные комплексы контроля доступа на территорию/в помещения

02

Разрабатываем программно-аппаратные решения на основе распознавания документов, удостоверяющих личность

03



Нашими клиентами являются более 200 крупных

московских и региональных медицинских центров от Калининграда до Хабаровска, среди которых

Москва

ФГБНУ «РНЦХ имени академика Б.В. Петровского»

ГБУЗ «ГВВ № 2 ДЗМ»

ГБУЗ «ГКБ имени В.М. Буянова ДЗМ»

ГБУЗ «КДЦ № 6 ДЗМ»

НИИ неотложной детской хирургии и травматологии

ГБУЗ «ПКБ № 4 им. П.Б. Ганнушкина ДЗМ»

ФГБУ «Центр Госсанэпиднадзора»

ФБУЗ «Лечебно-реабилитационный центр

Минэкономразвития РФ»

ФГБУ «НМИЦ ТПМ» Минздрава России

АО «К+31» (МедИнвестГрупп)

ФГБУ «ФЦМН» ФМБА России

ГБУЗ «ИКБ №2 ДЗМ»

ГБУЗ «ГКБ № 15 им. О.М. Филатова ДЗМ»

ГБУЗ «НИИ СП им. Н.В. Склифосовского ДЗМ»

ГБУЗ «ГКОБ №1 ДЗМ»

ФГКУ «1586 ВКГ» МИНОБОРОНЫ РОССИИ

Забайкальский край

ФГБУЗ МСЧ №107 ФМБА России

Дагестан

ГБУ РД «ГКБ»

Ингушетия

ГБУ «ИРКБ ИМЕНИ А.О. АХУШКОВА»

Санкт-Петербург

ФГБУЗ «Санкт-Петербургская клиническая больница РАН»

Рабочее место регистратора

Позволяет автоматизировать оказание платных медицинских услуг на всех этапах

- ✓ первичная регистрация пациентов в учреждении
- ✓ оформление договоров на оказание услуг
- ✓ проведения оплаты
- ✓ формирование аналитической отчётности
- ✓ автоматизированный расчёт размера персональных стимулирующих выплат исполнителям и руководителям

Основные процессы и области автоматизации

- .01 Работа с картотекой** пациентов и ведение медицинских карт (025/у, 043/у и другие)
- .02 Ведение договоров** с пациентами на оказанием платных медицинских и иных услуг
- .03 Управление расписанием** специалистов и записями на приём
- .04 Проведение освидетельствований** с формированием заключений и справок, в т.ч. в рамках Единого окна
- .05 Работа с документами пациента:** счета, акты, направления, заявления, анкеты, согласия и др.
- .06 Проведение медицинских осмотров** по Приказу 29н, передача в ЕГИСЗ СЭМД 103 и 230
- .07 Ведение договоров** с организациями и страховыми компаниями
- .08 Управление рекламными акциями** через скидочные купоны, СМС и мессенджеры
- .09 Проведение оплаты услуг** в любой форме наличные, банковская карта, терминал, по QR коду и пр.
- .10 Управление задачами** для регистраторов

Рабочее место регистратора

Решает проблемы



Внесения данных в Парус

Позволяет автоматизировать перенос данных в Парус СКУУ ЦБ Бюджетный учёт



Очередей

Ускоряет процесс оформления пациентов и формирования пакета документов



Сбора и консолидации отчётности

Автоматизирует всю филиальную сеть



Наличия печатей

Поддерживает электронное подписание документов

Сканирование документов пациентов

Подключить сканер паспортов и автоматически за 3 секунды заполнить реквизиты карты пациента:

- ✓ ФИО пациента
- ✓ Дата рождения
- ✓ Гражданство (по справочнику)
- ✓ Пол (по справочнику)
- ✓ Вид документа (по справочнику)
- ✓ Дата выдачи документа
- ✓ Серия и номер документа
- ✓ Наименование органа, выдавшего документ
- ✓ Код органа, выдавшего документ
- ✓ Адрес регистрации пациента



Рабочее место кассира

Точен в выполнении операций

программа реализует защиту от ошибочных нажатий, а также контроль на корректность и обязательность заполнения

Удобен в использовании

программа обладает максимально простым, понятным и удобным интерфейсом, ориентированным на выполнение потоковых операций

Обеспечивает экономию ресурсов

программа включает функции управления справочниками, техническую поддержку и полный функционал по документообороту

Актуальные требования к фискальным данным вводят среди обязательных реквизитов наименование услуг, их количество и стоимость

Налоговые органы требуют, чтобы в чеках на оплату медицинских услуг присутствовали коды по номенклатуре, то есть соответствующие приказу Минздрава от 13.10.2017 № 804н.

Программный комплекс позволяет

- 01** подключать фискальный регистратор, денежный ящик и POS-терминал
- 02** проводить оплату счетов в любой удобной для пациента форме
 - наличными
 - через банк
 - терминал оплаты
 - в безналичной форме
 - мобильный банк-клиент
 - систему быстрых платежей
 - по QR-коду
 - по банковской карте

Рабочее место экономиста

Основные возможности программы

01

Формирование аналитических отчётов за требуемый период

с возможностью автоматического расчёта надбавок к окладу персонала в зависимости от количества и/или суммы выполненных работ, квалификации

02

Управление справочниками

персонал (врачи/средний медицинский персонал), медицинские услуги, скидки и надбавки и др.

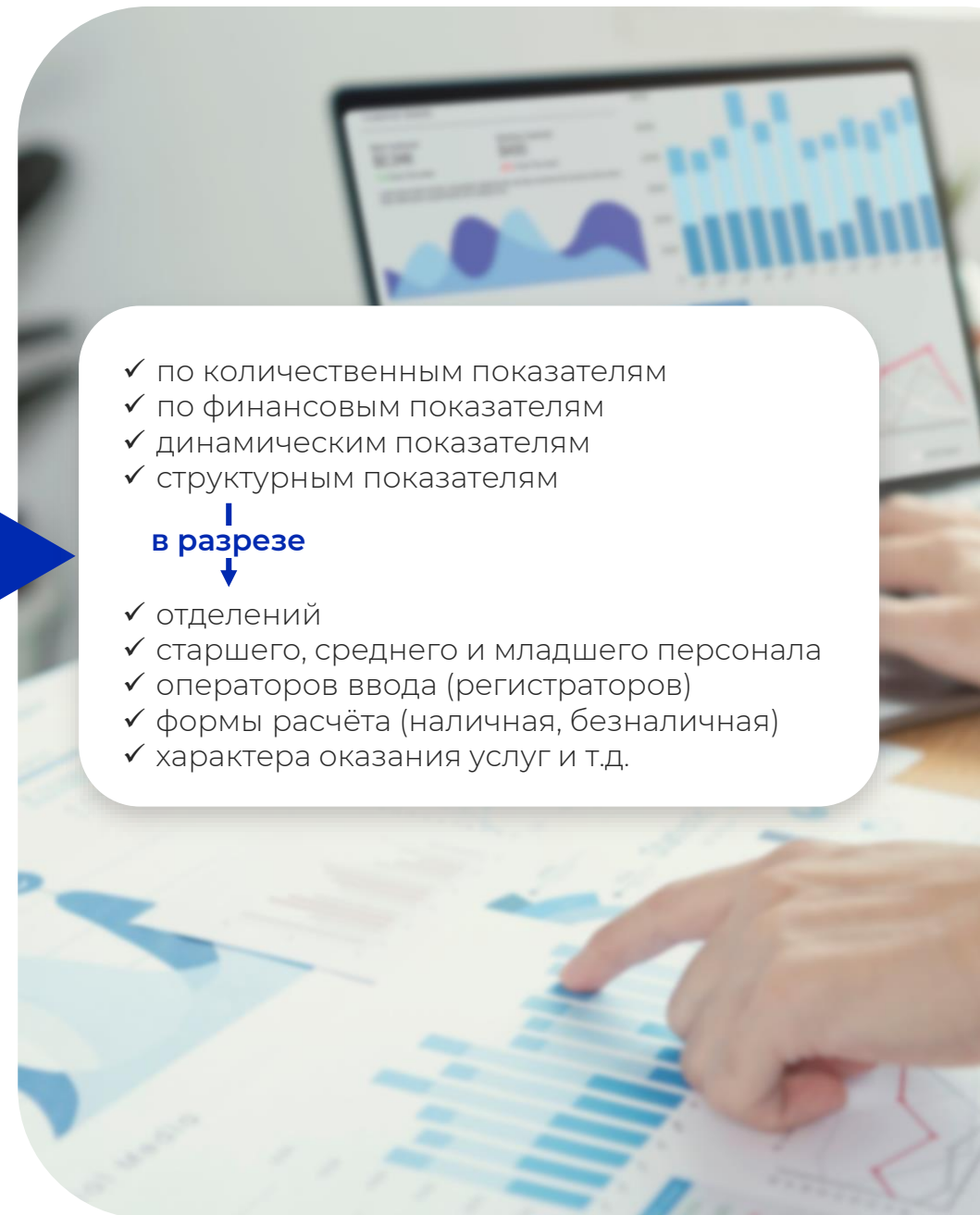
03

Управление редакциями прейскурантов

- ✓ по количественным показателям
- ✓ по финансовым показателям
- ✓ динамическим показателям
- ✓ структурным показателям

↓
в разрезе
↓

- ✓ отделений
- ✓ старшего, среднего и младшего персонала
- ✓ операторов ввода (регистраторов)
- ✓ формы расчёта (наличная, безналичная)
- ✓ характера оказания услуг и т.д.



Управление стоимостью медицинских услуг

Основные возможности программы

.01 Под ключ

разработка технологических карт медицинских услуг и калькуляция прейскуранта на основе утверждённых нормативов и практики ведущих медицинских центров РФ

.02 Самостоятельный оперативный перерасчет прейскуранта

с помощью изменения нескольких параметров

.03 Прозрачность экономики

и структуры стоимости медицинских услуг

.04 Расчет размера стимулирующих выплат персоналу

исходя из доли оплаты труда в себестоимости медицинских услуг

.05 Планирование закупок и контроль

списания медикаментов, расходных материалов и мягкого инвентаря

.06 Гарантированное согласование прейскуранта и прохождение проверок

со стороны регуляторов (в том числе, по Приказу №880 ДЗМ)

Программный комплекс решает задачи

- ✓ **Расчёт стоимости медицинских и сервисных услуг** в соответствии с федеральными стандартами и клиническими рекомендациями
- ✓ **Обоснование стоимости услуг** в действующем прейскуранте («приведение» расчётной стоимости к утверждённой)
- ✓ **Планирование и контроль списания** медикаментов и расходных материалов
- ✓ **Предоставление контролирующим органам и пациентам** технологических карт на медицинские и сервисные услуги с детализацией расчёта стоимости
- ✓ **Оценка фактической стоимости услуг** на основе технологических карт, количества оказанных услуг и фактических затрат
- ✓ **Передача ресурсных моделей услуг в медицинскую информационную систему** для настройки фактического списания медикаментов и расходных материалов

Управление стоимостью медицинских услуг

Технологические карты
медицинских услуг
позволяют рассчитать

- .01** Стоимость простой медицинской услуги или типового законченного случая лечения
- .02** Финансовую потребность на оказание медицинской помощи
- .03** Потребность в отдельных ресурсах, необходимых для оказания медицинской помощи
- .04** Точку безубыточности и маржинальность медицинских и сервисных услуг

Результат использования → **СНИЖЕНИЕ РИСКОВ**



- финансовых потерь
- регуляторный рисков
- нецелевого использования медикаментов и расходных материалов



Лабораторные и инструментальные исследования



Объемы медицинской помощи



Койки по условиям оказания медицинской помощи



Медицинское оборудование



Лекарственные препараты



Медицинские кадры

План финансово-хозяйственной деятельности

Программный комплекс предназначен

для управления процессом составления, ведения, контроля и анализа планов финансово-хозяйственной деятельности бюджетных учреждений



Рабочее место врача

Главная цель модуля

Предоставление врачам доступа к персональной и медицинской документации пациентов из любого места (медицинского центра, личного кабинета врача, дома) и в любое время суток

Преимущества модуля

Наличие гибкого механизма настройки медицинской документации, что позволяет в короткие сроки настраивать для Вас индивидуальное наполнение документов (анкет, протоколов, результатов осмотров и операций и др.)

Основные возможности программы

01

Получать/заводить информацию о пациентах в электронные медицинские карты, интегрированные в единую информационную среду клиники, в том числе доступные через «Автоматизированное рабочее место регистратора» и другие модули

02

Управлять записью на приём: создавать новые записи, необходимую медицинскую документацию на основе записи, формировать акты оказанных в рамках приёма услуг

03

Формировать медицинскую документацию:

- ✓ направления на госпитализацию пациента
- ✓ анкеты пациента по медицинским профилям («Первичный приём», «Повторный приём», «Осмотр в приёмном отделении», «Совместный осмотр», «Предоперационный эпикриз» и другие)
- ✓ протоколы осмотров с выгрузкой результатов в файл и привязкой к карточке пациента: «УЗИ молочных желёз», «УЗИ органов малого таза», «УЗИ щитовидной железы», «Эхографическое исследование» и другие

04

Создавать назначения услуг и лекарственных препаратов с автоматическим формированием счетов в программных модулях для регистраторов и кассиров

Проведение медицинских осмотров по приказу 29н

Программа
автоматизирует



от этапа автоматизированного расчёта
требуемого объёма услуг согласно вредностям и
формирования коммерческого предложения



до выгрузки сводных заключений и
актов оказанных услуг для организаций-
контрагентов

Результат использования



01 Снижение для медицинской организации временных и финансовых затрат (себестоимости) при проведении периодических, предварительных профилактических и диспансерных осмотров населения и работников предприятий

02 Увеличение эффективности работы («пропускной способности») задействованного персонала, позволяющей увеличить доступность профилактической помощи, увеличить охват контингента, обеспечить планирование дальнейших мероприятий

Процессы проведения профосмотров

Формирование коммерческого предложения (для организации)

- ✓ подготовка и настройка прейскуранта;
- ✓ создание (импорт) списка должностей (групп);
- ✓ автоматическое формирование коммерческого предложения и прочей документации;

Проведение первичного и периодического осмотра

- ✓ импорт списка контингента для прохождения медицинского осмотра;
- ✓ печать пакета первичных документов – титул медицинской карты, обходной лист, направления к специалистам, на диагностику и анализы;
- ✓ прохождение обследований и внесение результатов;
- ✓ печать пакета документов для каждого пациента (медицинского заключения, выписки из медкарты, заключительного акта, отчётной документации)

Личный кабинет организации-контрагента

- ✓ формирование оперативной информации по статусу прохождения осмотра сотрудниками;
- ✓ отправление персональных заключений по результатам медицинского осмотра сотрудников по электронной почте на бланке медицинской организации

Эффективный контракт

Основные возможности программы

- 01** Гибкая настройка показателей эффективности (баллы, коэффициенты, диапазоны и др.):
 - ✓ добавление, исправление и удаление критериев
 - ✓ привязка (или отвязка) критериев к должности, сотруднику или ставке
 - ✓ добавление, изменение и удалению плановых показателей
- 02** Автоматический расчет размера стимулирующих выплат на основе стоимости балла и процента от должностного оклада с учетом исполнения должности
- 03** Выведение заполненных печатных форм в необходимом разрезе данных: по учреждению, отделениям, сотрудникам
- 04** Интеграция с программным модулем «Графики и таблицы» для выполнения оценки эффективности работы сотрудника с учетом всех занимаемых ставок

Преимущества программного комплекса

Возможность применения различных типов показателей (логический, абсолютный, процентный)

Ролевая модель доступа (администратор, пользователь с доступом комиссии, пользователь с доступом оценивающего)

Мониторинг готовности и проверки отправленных на согласование оценок эффективности работы сотрудников

Версионность хранимых данных с возможностью просмотра и дублирование данных для взятия в работу

Графики и таблицы, штатное расписание

Преимущества программного комплекса



Программа работает в web-браузере

упрощается внедрение и управление, позволяет настроить корпоративное брендинг



Внедрение печатных форм по шаблонам заказчика

список печатных форм пополняется с учетом требований заказчика



Доступ в программу разделен на роли

для каждого пользователя настраиваются интерфейсы, функции и права на доступ



Автоматизированный контроль

рабочего времени по суммированному учёту, дублирования рабочего времени



Персональная доработка и настройка модулей

с учетом требований и бизнес-процессов заказчика



Версионность и история данных

с возможностью восстановить предыдущую версию данных при выявлении ошибок ввода

Главные цели комплекса

Автоматизация ведения штатного расписания, подсчета вакантных ставок, контроль лимита штатных единиц и учёта рабочего времени персонала

Формирование кадровой документации и отчётности на основании штатного расписания и составленного учета рабочего времени

Снижение рисков нарушения ТК РФ, нормативных актов Правительства РФ и профильных ведомств, регулирующих вопросы соблюдения режимов работы и отдыха персонала

Графики и таблицы, штатное расписание

Функциональные возможности

Учёт штатного расписания

- ✓ по подразделениям
- ✓ по штатным единицам
- ✓ по источникам финансирования

Автоматический расчет месячной нормы времени с учетом

- ✓ производственного календаря
- ✓ режима работы
- ✓ вида занятости
- ✓ причин неявок

Формирование кадровой отчётности с учётом прочих требуемых параметров

- ✓ на дату или за период
- ✓ по конкретному подразделению
- ✓ по должности
- ✓ по сотруднику

Автоматический расчет фактического рабочего времени

- ✓ с учетом заполненных данных по явкам и неявкам сотрудников

Формирование и печать документов на основе внесенных в график данных

- ✓ график работ, табель
- ✓ служебные записки
- ✓ договоры и заявления
- ✓ прочую отчетную документацию

Автоматизированное сравнение редакций графика

- ✓ изменение ячеек
- ✓ удаление строк
- ✓ добавление строк

Автоматическое формирование табеля учета рабочего времени

- ✓ по данным, заполненным в графике работ





Контакты для связи



+7 (926) 571-65-19 Руководитель Лаборатории, к.э.н. Владислав Зотов

+7 (966) 019-14-14 Руководитель направления кадровых систем
Наталья Торовкова



info@medsoftlab.ru



www.medsoftlab.com

