



Медико-экономическая платформа
«МедСофтЛаб»

О программном комплексе

О компании

Контакты



АВТОМАТИЗИРОВАННАЯ СИСТЕМА

УПРАВЛЕНИЕ СТОИМОСТЬЮ МЕДИЦИНСКИХ УСЛУГ

Повышение скорости актуализации и
качества ведения преискуранта

www.medsoftlab.ru

+7 926 571-65-19 - Руководитель Лаборатории, к.э.н. Владислав Зотов

Стратегические цели внедрения для бюджетных и коммерческих медицинских организаций

- ➔ Оценка «чистого» финансового результата в разрезе:
 - ✓ услуг
 - ✓ направлений
 - ✓ структурных и территориальных подразделений
 - ✓ страховых компаний
 - ✓ контрагентов
- ➔ Разработка экономически обоснованной ценовой политики и условий взаимодействия для различных сегментов и участников рынка медицинских услуг
- ➔ Снижение трудозатрат экономической службы на ведение и актуализацию прейскуранта
- ➔ Определение прибыльной ценовой политики для участия в конкурсных процедурах на оказание медицинских услуг
- ➔ Выявление убыточных услуг и направлений оказания медицинской помощи
- ➔ Анализ размера, источников и причин убытков
- ➔ Выполнение требований учредителей и регуляторов

Программный комплекс **решает задачи**



Расчёт стоимости медицинских и сервисных услуг на основе технологических карт в соответствии с федеральными стандартами, методиками и нормативами



Предоставление контролирующим органам, контрагентам и пациентам технологических карт (смет) на услуги с детализацией расчёта стоимости



Обоснование стоимости услуг в действующем прейскуранте («приведение» расчётной стоимости к утверждённой)



Оценка фактической стоимости услуг на основе технологических карт, количества оказанных услуг и фактических затрат



Планирование и контроль списания медикаментов и расходных материалов



Передача ресурсных моделей услуг в медицинскую информационную систему для настройки фактического списания медикаментов и расходных материалов

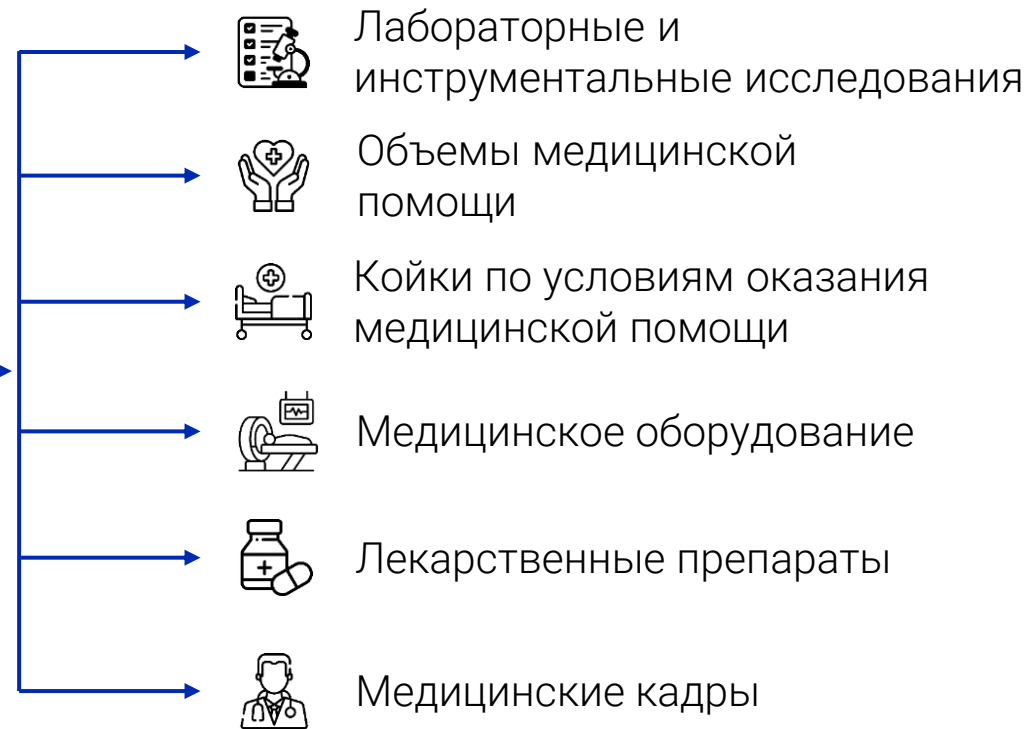
Технологические карты медицинских услуг **позволяют рассчитать**

.01 Стоимость простой медицинской услуги или типового законченного случая лечения

.02 Финансовую потребность на оказание медицинской помощи

.03 Потребность в отдельных ресурсах, необходимых для оказания медицинской помощи

.04 Точку безубыточности и маржинальность медицинских и сервисных услуг



Преимущества программного комплекса

.01 ПОД КЛЮЧ

разработка технологических карт медицинских услуг и калькуляция прейскуранта на основе утверждённых нормативов и практики ведущих медицинских центров РФ

.02 Самостоятельный оперативный перерасчет прейскуранта

с помощью изменения нескольких параметров

.03 Прозрачность экономики

и структуры стоимости медицинских услуг

.04 Расчет размера стимулирующих выплат персоналу

исходя из доли оплаты труда в себестоимости медицинских услуг

.05 Планирование закупок и контроль списания медикаментов, расходных материалов и мягкого инвентаря

.06 Гарантированное согласование прейскуранта и прохождение проверок со стороны регуляторов

Результаты использования программного комплекса

Повышение эффективности работы

.01 Экономической службы

ДО использования

- трата времени на обработку первичных данных
- сбор сведений по составу технологических карт

ПОСЛЕ использования

- согласование экономических параметров расчёта себестоимости и стоимости услуг
- отправка в Лабораторию новых выгрузок из аптеки для внесения в справочники и перерасчёта стоимости услуг

.02 Медицинского персонала

ДО использования

- трата времени на описание состава технологических карт
- пропуск позиций в составе технологических картах

ПОСЛЕ использования

- проверка подготовленных проектов карт и утверждение итогового варианта

Результаты использования программного комплекса

Снижение рисков



- **финансовых потерь**

точная оценка фактических затрат на оказание услуг, расчёт маржинальности по услугам и их группировкам

- **регуляторных рисков**

выполнение требований регуляторов, соблюдение нормативной и методологической базы

- **нецелевого использования медикаментов и расходных материалов**

контроль соответствия количества списываемых медикаментов и материалов нормам расхода по услугам

Наши клиенты

Более 200 лечебных учреждений разного профиля

Стационары

Москва

ГБУЗ «НИИ СП им. Н.В. Склифосовского ДЗМ»
ГБУЗ «ПКБ № 4 ДЗМ»
ФГБУ «ФЦМН» ФМБА
ГБУЗ «ГКБ им. Е.О. Мухина ДЗМ»

Московская область

ГБУЗ МО «Балашихинская областная больница»
ГБУЗ МО «ВРКБ»
ФГКУ «1586 ВКГ» МИНОБОРОНЫ РОССИИ
ФГБУ ФКЦ ВМТ ФМБА России

Республика Ингушетия

ГБУ «ИРКБ ИМЕНИ А.О. АХУШКОВА»

Санкт-Петербург

ФГБВОУ ВО «Военно-медицинская академия имени С. М. Кирова» МО РФ
ФГБУЗ «Санкт-Петербургская клиническая больница Российской академии наук»

Республика Дагестан

ГБУ РД «ГКБ»

Камчатский край

Филиал № 3 ФГКУ «1477 ВМКГ»
Минобороны России

Частные поликлиники и медицинские центры

Москва

ООО «ЛЦ»
ООО «Медицинский центр Атлас»
АО «К+31» (МедИнвестГрупп)

Ставропольский край

ООО «Биотест»
ООО «СТАВМЕДКЛИНИКА»

Санкт-Петербург

ООО «МЦ «МСЧ-24»

Татарстан

ООО «ДИОН Медикал Групп»

Чита

ООО «АРКМЕД»

Ветеринарные центры

Ямало-Ненецкий АО

ГБУ «Салехардский центр ветеринарии»

Государственные поликлиники

Москва

ГБУЗ «ГП № 5 ДЗМ»
ГБУЗ «ДЦ №3 ДЗМ»
ГБУЗ «КДП №121 ДЗМ»
ФБУЗ «ЛРЦ Минэкономразвития РФ»
ФГБУ «Клиническая больница»
ФГБУ «НМИЦ хирургии им. А.В. Вишневского» Минздрава России
ФГБУ «НМИЦ ТПМ» Минздрава России

Забайкальский край

ФГБУЗ МСЧ №107 ФМБА России

Государственные регуляторы

Москва

ФГБУ «ЦЕНТР ГОССАНЭПИДНАДЗОРА»
ФГБУ «ЦЭКМП» Минздрава России

Стоматологические клиники

Москва

ГАУЗ «СП № 5 ДЗМ»
ГАУЗ «СП № 19 ДЗМ»
ФГБУ «МСЦ»

Самарская область

Стоматологическая клиника
«Вариант»

Санкт-Петербург

СПб ГБУ «Стоматологическая поликлиника № 12»

Республика Крым

ГАУЗ РК «Стоматологическая поликлиника г.Феодосии»
ГАУЗ РК «Евпаторийская стоматологическая поликлиника»

Иркутская область

ОГБУЗ «Ангарская городская детская стоматологическая поликлиника»

Основные функции программного комплекса



Формирование для каждой услуги структуры затрат

включая прямые расходы на медикаменты, оплату персонала, амортизацию оборудования и накладные расходы, по методу прямого счета



Жизненный цикл управления структурой и величиной

прямых и накладных затрат для каждой услуги с сохранением истории изменений



Расчёт стоимости услуг с учетом полных затрат

нормы прибыли и коэффициентов роста - инфляции, индексации оплаты труда



Составление и расчёт стоимости комплексов медицинских услуг

профосмотров, программ лечения, чекапов, скринингов, санаторно-курортного лечения и иных группировок

Основные функции программного комплекса



Расчёт стоимости ВМП и медико-экономических стандартов

с учётом вероятности и количества назначений услуг в разрезе курсов (периодов) лечения



Формирование прејскуранта и аналитических отчётов

по структуре себестоимости и стоимости услуг, составу технологических карт



Импорт или заведение в Программу

актуальной ценовой, классификационной, номенклатурной, нормативной и иной информации



Экспорт расчётной информации

во внешние информационные системы (МИС, ERP, АРМ регистратора) в виде структурированных данных



Расчет стоимости по нескольким видам прејскурантов

платные услуги, ведомственный контингент, ДМС и т.д.



Механизмы автоматизированного приведения

расчётной стоимости услуг к утверждённой



База знаний

За 12 лет работы была собрана



методологическая и нормативная база

(федеральные, региональные, ведомственные, инструкции, стандарты и приказы)



библиотека типовых технологических карт

(описание свыше 8 000 услуг по различным направлениям медицинской помощи)



лучшая практика управления стоимостью услуг

Методика расчёта стоимости медицинских услуг

Стоимость услуги формируется из следующих основных элементов

(согласно реализованной в Программе федеральной методике)

М

затраты на
медикаменты

W

накладные расходы от ФОТ
или прямых затрат

А

амортизация
оборудования

НДС

налог на добавленную
стоимость

Но

начисления на
оплату труда

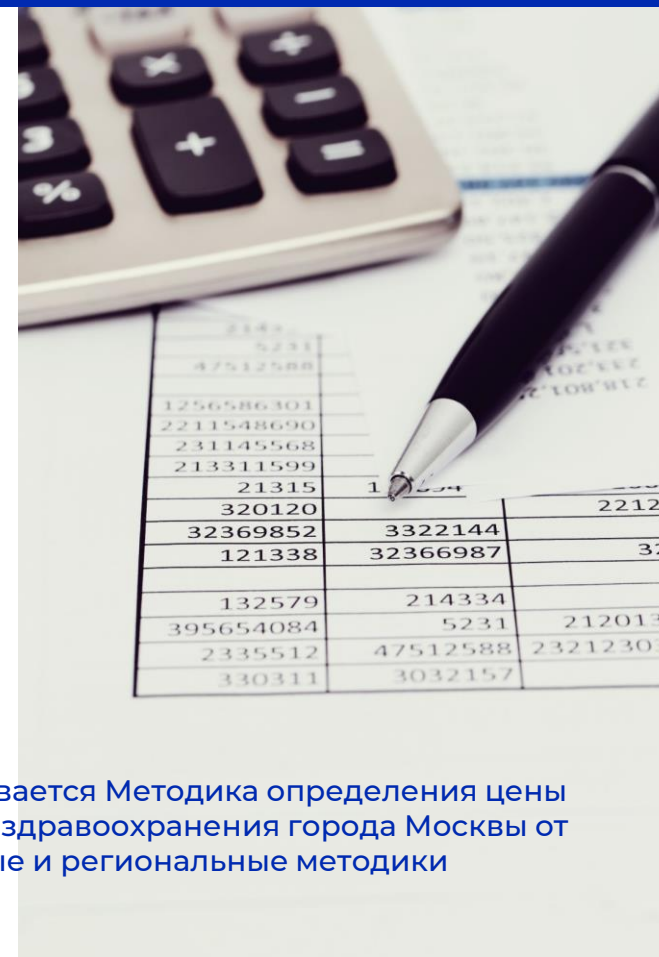
П

прибыль

О

оплата труда

Для московских медицинских организаций в Программе поддерживается Методика определения цены (тарифа) на платные услуги, утверждённая Приказом Департамента здравоохранения города Москвы от 29.08.2023 № 880, для региональных – соответствующие федеральные и региональные методики



Основные процессы управления программного комплекса

Управление стоимостью услуг в Программе построена на основе системы справочников

(пользователи могут самостоятельно дополнять, редактировать и актуализировать справочники)

- | | |
|--|--|
| .01 Справочник «Единицы измерения» | .05 Справочник «Оборудование» |
| .02 Справочник «Расчётные коэффициенты» | .06 Справочник «Прейскурант» |
| .03 Справочник «Подразделения» | .07 Справочник «Комплексы» |
| .04 Справочник «Персонал» | .08 Справочник «Медикаменты, расходные материалы, одноразовый инвентарий, мягкий инвентарь» |

Справочник «Комплексы»

Справочник предназначен для:



расчёта стоимости группировок медицинских услуг (ВМП, медицинских стандартов и программ, лечебных курсов, путёвок, койко-дней, чекапов, скринингов и т.п.) с учётом вероятности и количества назначений каждой услуги



расчёта тарифов ОМС, выгрузки технологических карт по методике ФФОМС

Прейскурант	Комплексы	Медикаменты	Оборудование	Персонал	Подразделения	Расчётные коэффициенты	Единицы измерения	
Подразделение	Код КСГ	Коды МКБ	Основной код	Наименование лечебного комплекса (программы)	Стоимость расходных материалов (руб.)	Амортизация оборудования (руб.)	Оплата труда (руб.)	Стоимость (руб.)
Отделение клинической лабораторной диагностики			P01.1	Госпитальный комплекс по лабораторной диагностике	900,79 Р	354,58 Р	1 054,75 Р	3 200,00 Р
Отделение клинической лабораторной диагностики			B03.005.006.01	Коагулограмма (АЧТВ, Протромбин по Квику + МНО, фибриноген) cito	260,42 Р	122,70 Р	546,06 Р	1 706,79 Р
Отделение клинической лабораторной диагностики			B03.005.006	Коагулограмма (АЧТВ, Протромбин по Квику + МНО, фибриноген)	242,50 Р	48,68 Р	216,38 Р	893,73 Р

</

Справочник «Оборудование»

Справочник предназначен для:

- ✓ **ведения перечня оборудования,** используемого в процессе оказания медицинских услуг
- ✓ **организации связи между оборудованием и структурными подразделениями,** в которых оно эксплуатируется
- ✓ **расчёта стоимости минуты амортизации** по каждой единице оборудования

Преискурант	Комплексы	Медикаменты	Оборудование	Персонал	Подразделения	Расчётные коэффициенты	Единицы измерения	
Отделение	Инв. номер	Наименование оборудования	Норм. срок экспл. (годы)	Стоимость (руб.)	Норма раб. времени (часы в год)	К-т использования (Кисп)	Норма раб. времени с Кисп (часы в год)	
Отдел лучевой и функциональной диагностики	410124001961	Рентгенодиагностический комплекс на три рабочих места с томографией и цифровой	15,0	27 706 326,40 Р	1 937,00	1,10	1 760,91	
Отдел лучевой и функциональной диагностики	410124005522	Аппарат ультразвуковой диагностический "Acuson Sequoia 512"	10,0	22 900 000,00 Р	1 937,00	1,10	1 760,91	
Отдел лучевой и функциональной диагностики	410124004576	Цифровая универс.ультрозв.система экспертного класса EPIQ 7 с принадлежностями	15,0	19 468 515,00 Р	1 937,00	1,10	1 760,91	
Отдел лучевой и функциональной диагностики	410124002286	Цифровая универс.ультрозв.система экспертного класса EPIQ 7 с принадлежностями	15,0	17 234 529,00 Р	1 937,00	1,10	1 760,91	
Отдел лучевой и функциональной диагностики	410124002228	Аппаратный комплекс для модерн.магнитно-резонансного томографа Discovery MR750w3	15,0	16 520 000,00 Р	1 489,00	1,10	1 353,64	
Фильтровать <input type="text"/> Найти <input type="text"/> по графе <Инв. номер> 2807								

Справочник «Персонал»

Справочник предназначен для:

- ✓ **ведения списка должностей** медицинского профиля
- ✓ **настройки связи** между структурными подразделениями и должностями
- ✓ **хранения стоимости** рабочего времени для каждой должности в динамике
- ✓ **управления затратами на ФОТ** в структуре стоимости медицинских услуг

Подразделение	Код	Должность	Фонд раб. времени (минуты в мес.)	К-т исп-я раб. времени (Кисп)	Фонд раб. времени с Кисп	Средняя заработная плата (руб. в мес.)	Средняя заработная плата с Крзп (руб. в мес.)	Дата текущей оценки
ПОЛИКЛИНИКА. Отделение офтальмологии	001	Медицинская сестра	9618	0,923	8 877,41	83 629,00 Р	83 629,00 Р	01.07.2022
ПОЛИКЛИНИКА. Отделение офтальмологии	002	Врач-офтальмолог	9618	0,923	8 877,41	72 712,00 Р	72 712,00 Р	01.07.2022
ПОЛИКЛИНИКА. Отделение офтальмологии	003	Врач-офтальмолог детский	9618	0,923	8 877,41	78 589,00 Р	78 589,00 Р	01.07.2022
СТАЦИОНАР. Отделение офтальмологии	001	Медицинская сестра	9618	0,923	8 877,41	85 121,00 Р	85 121,00 Р	01.07.2022
СТАЦИОНАР. Отделение офтальмологии	002	Операционная сестра	9618	0,923	8 877,41	130 858,00 Р	130 858,00 Р	01.07.2022
СТАЦИОНАР. Отделение офтальмологии	003	Врач-офтальмолог	9618	0,923	8 877,41	72 712,00 Р	72 712,00 Р	01.07.2022
СТАЦИОНАР. Отделение офтальмологии	004	Заведующий отделением - врач-офтальмолог	9618	0,923	8 877,41	172 395,00 Р	172 395,00 Р	01.07.2022
ПОЛИКЛИНИКА. Отделение функциональной диагностики	001	Медицинская сестра	9618	0,840	8 079,12	83 629,00 Р	83 629,00 Р	01.07.2022
ПОЛИКЛИНИКА. Отделение								

История оценки

01.07.2022	83 629,00 Р
01.01.2022	272 949,84 Р

Справочник «Подразделения»

Справочник предназначен для:

- ✓ **ведения структуры** медицинского учреждения
- ✓ **управления коэффициентом накладных затрат (КНЗ) в разрезе времени и структурных подразделений**
- ✓ **КНЗ устанавливается единым** для всех услуг или отдельно для структурных подразделений или направлений оказания медицинской помощи

Прейскурант	Комплексы	Медикаменты	Оборудование	Персонал	Подразделения	Расчётные коэффициенты	Единицы измерения	
Код подразделения		Наименование подразделения					Коэффициент накладных затрат	Дата текущей оценки
ОН1		ОПЕРБЛОК. Онкологическое отделение					0,589	01.01.2022
ГИ1		ОПЕРБЛОК. Отделение акушерства и гинекологии					0,589	01.01.2022
РВ1		ОПЕРБЛОК. Отделение кардиологии и рентгенэндоваскулярных методов диагностики и лечения					0,589	01.01.2022
ЛО1		ОПЕРБЛОК. Отделение отоларингологии					0,589	01.01.2022
ОФ1		ОПЕРБЛОК. Отделение офтальмологии					0,589	01.01.2022
ПХ1		ОПЕРБЛОК. Отделение пластической хирургии					0,589	01.01.2022
СТ1		ОПЕРБЛОК. Отделение стоматологии					0,589	01.01.2022
ТР1		ОПЕРБЛОК. Отделение травматологии-ортопедии, нейрохирургии и челюстно-лицевой хирургии					0,589	01.01.2022
УР1		ОПЕРБЛОК. Отделение урологии					0,589	01.01.2022
ХИ1		ОПЕРБЛОК. Отделение хирургии					0,589	01.01.2022
ЭК1		ОПЕРБЛОК. Отделение ЭКО (BPT)					0,589	01.01.2022
ЭН1		ОПЕРБЛОК. Отделение эндоскопии					0,589	01.01.2022
ТФ1		ОПЕРБЛОК. Трансфузиология					0,589	01.01.2022
АН2		ПОЛИКЛИНИКА. Анестезиология-реаниматология					0,589	01.01.2022
КДЛ		ПОЛИКЛИНИКА. Клинико-диагностическая лаборатория					0,589	01.01.2022
ГИ2		ПОЛИКЛИНИКА. Отделение акушерства и гинекологии					0,589	01.01.2022
ВБ1		ПОЛИКЛИНИКА. Отделение внутренних болезней и кризисных состояний					0,589	01.01.2022
ВЛ1		ПОЛИКЛИНИКА. Отделение восстановительного лечения					0,589	01.01.2022
КА1		ПОЛИКЛИНИКА. Отделение кардиологии					0,589	01.01.2022
РВ2		ПОЛИКЛИНИКА. Отделение кардиологии и рентгенэндоваскулярных методов диагностики и лечения					0,589	01.01.2022

Справочник «Расчётные коэффициенты»

Справочник предназначен для:

- ✓ **управления размером коэффициентов** и хранения их значений в разрезе времени, что позволяет быстро актуализировать прейскурант, сохраняя историю изменения стоимости услуг
- ✓ **коэффициент рентабельности** может быть как единым для прейскуранта, так и индивидуальным для каждой услуги

Прейскурант	Комплексы	Медикаменты	Оборудование	Персонал	Подразделения	Расчётные коэффициенты	Единицы измерения	
Наименование коэффициента							Величина	Дата оценки
Коэффициент инфляции							1,1500	01.09.2022
Коэффициент роста заработной платы							1,0000	01.01.1900
Коэффициент рентабельности (общий)							0,3500	01.01.2022
Коэффициент начисления на оплату труда							0,3020	01.01.1900
Коэффициент рентабельности (дополнительный)							0,3000	01.01.1900
Фильтровать							Найти	по графе <Наименование коэффициента>
Кол-во позиций: 5								
История оценки							Величина	
01.09.2022							1,1500	
01.06.2022							1,1700	
01.01.2022							1,2300	
01.01.2021							1,0400	
01.01.1900							1,0000	

Шаблоны основных печатных форм

Паспорт медицинской услуги

Расчетная цена на медицинскую услугу						
Тональная аудиометрия со слуховым аппаратом в свободном звуковом поле. Подбор и программирование слухового аппарата Motion SA (P) 1px						
КОД - A12.25.001.023						
Коэффициент роста заработной платы		1				
Коэффициент инфляции		1,15				
Коэффициент начисления на оплату труда		0,302				
Коэффициент учёта накладных расходов		0,59				
Рентабельность		35%				
Оплата труда персонала						
№ п/п	Наименование	Оплата 1 минуты (руб.)	Время, затрач. специалистом (мин.)	Коэффициент сложности	Коэффициент использования раб. времени	На услугу (руб.)
1	Врач-оториноларинголог	7,59	120,00	3,00	0,923	2 959,96
Итого:						2 959,96
Оплата труда с учётом к-та роста заработной платы						2 959,96
Оплата труда с начислениями						3 853,86
Медикаменты, перевязочные материалы						
№ п/п	Наименование	Единица измерения	Количество на услугу	Количество в упаковке	Цена за упаковку (руб.)	На услугу (руб.)
1	Маска мед.на резинке трехслойн.нестер.Иволга 100шт/уп	ШТ	1,000	1,00	2,53	2,53
2	Бахилы п/э Супер Экстра, пар/уп, ЭлеГрин	ПАР	1,000	1,00	2,36	2,36
3	Шапочка-берет из неткан. материала, 100шт/уп, СпецМедЗащита	ШТ	1,000	100,00	570,00	5,70
4	ПЕРЧАТКИ мед. смотровые нитриловые фиолетовые р.М	ПАР	1,000	1,00	28,50	28,50
5	MOTION SA SDEMO DPX (слух.аппарат)	ШТ	1,000	1,00	11 850,00	11 850,00
Итого:						11 889,09
С учетом к-та роста						13 672,45
Износ медицинского оборудования						
№ п/п	Наименование	Время работы оборудования (мин.)	Норматив в год (мин.)	Оценочная стоимость оборудования (руб.)	Амортизация в год (%)	Коэффициент использования оборудования
1	Программатор цифрового слухового аппарата	120,00	115 440,00	48 500,00	20,00	1,10
2	Аудиометр импедансный Titan(диагностический)	120,00	115 440,00	479 100,00	14,29	1,10
Итого:						89,35

Детализация стоимости услуги

Расчет размера платы на оказание услуги (работы)				
Тональная аудиометрия со слуховым аппаратом в свободном звуковом поле. Подбор и программирование слухового аппарата Motion SA (P) 1px				
КОД - A12.25.001.023				
(наименование услуги (работы))				
	Наименование статей затрат	Сумма (руб.)		
1	Затраты на оплату труда основного персонала	3 853,86		
2	Затраты материальных запасов	13 672,45		
3	Сумма начисленной амортизации оборудования, используемого при оказании услуги (работы)	89,35		
4	Накладные затраты, относимые на услугу (работу)	2 271,63		
5	Итого затрат	19 887,30		
5.1	Итого затрат с учётом прибыли	26 847,85		
6	Размер платы за услугу (работу)	26 848,00		

Расчет затрат на оплату труда персонала				
Тональная аудиометрия со слуховым аппаратом в свободном звуковом поле. Подбор и программирование слухового аппарата Motion SA (P) 1px				
КОД - A12.25.001.023				
(наименование услуги (работы))				
Должность	Средняя должностная заработная плата в месяц (руб.)	Месячный фонд рабочего времени (мин.)	Норма времени на оказание услуги (работы) с учётом коэффициента сложности (мин.)	Затраты на оплату труда персонала (руб.) (5) = (2) / (3) * (4)
1	2	3	4	5
1. Врач-оториноларинголог	95 034,28	9 618,00	390,03	3 853,86
Итого	x	x	x	3 853,86

Детализация расходов на персонал

Шаблоны основных печатных форм

Детализация расходов на медикаменты,
расходные материалы и мягкий инвентарь

Расчет затрат на материальные запасы Тональная аудиометрия со слуховым аппаратом в свободном звуковом поле. Подбор и программирование слухового аппарата Motion SA (P) 1px КОД - A12.25.001.023					
	Наименование материальных запасов	Единица измерения	Расход (в ед. измерения)	Цена за единицу	Всего затрат материальных запасов (5) = (3) * (4)
	1	2	3	4	5
1.	Маска мед.на резинке трехслойн.нестер.Иволга 100шт/уп	ШТ	1,000	2,91	2,91
2.	Бахилы п/з Супер Экстра, пар/уп, ЭлеГрин	ПАР	1,000	2,71	2,71
3.	Шапочка-берет из неткан. материала, 100шт/уп, СпецМедЗащита	ШТ	1,000	6,56	6,56
4.	ПЕРЧАТКИ мед. смотровые нитриловые фиолетовые р.М	ПАР	1,000	32,78	32,78
5.	MOTION SA DEMO DPX (слух.аппарат)	ШТ	1,000	13 627,50	13 627,50
	Итого	х	х	х	13 672,45

Детализация расходов на
амортизацию оборудования

Расчет суммы начисленной амортизации оборудования Тональная аудиометрия со слуховым аппаратом в свободном звуковом поле. Подбор и программирование слухового аппарата Motion SA (P) 1px КОД - A12.25.001.023 (наименование услуги (работы))					
Наименование оборудования	Балансовая стоимость	Годовая норма износа (%)	Годовая норма времени работы оборудования (час.)	Время работы оборудования в процессе оказания платной услуги (мин.)	Сумма начисленной амортизации (6) = (2) * (3) * (5) / (4)
1	2	3	4	5	6
1. Программатор цифрового слухового аппарата	48 500,00	20,00	1 749,09	120,00	11,09
2. Аудиометр импедансный Titan(диагностиче ский)	479 100,00	14,29	1 749,09	120,00	78,26
Итого	х	х	х	х	89,35

Структура основных отчётных форм

Отчет «Анализ статей и структуры затрат»

Наименование подразделения	Медикаменты (руб.)	Амортизация (руб.)	Оплата труда (руб.)	Начисление на оплату труда (руб.)	Общехозяйственные расходы (руб.)	Итого себестоимость (руб.)
Наименование услуги						
Отделение ультразвуковой диагностики						
Трансвагинальное исследование матки и придатков	184,57	254,94	212,58	64,20	287,86	1 004,15
Триплексное сканирование артерий нижних	185,37	482,32	369,71	111,65	500,62	1 649,67
Триплексное сканирование вен верхних конечностей	185,37	482,32	369,71	111,65	500,62	1 649,67
Триплексное сканирование вен шеи	185,37	482,32	369,71	111,65	500,62	1 649,67

Наименование подразделения	Стоимость услуги (руб.)	Трудозатраты (мин.)	
Наименование услуги		врачебный медицинский персонал	средний медицинский персонал
Клинико-диагностическая лаборатория			
АлАТ и АсАТ	240,00	1	11
Клинический анализ крови с определением количества ретикулоцитов	390,00	4	7
Триглицериды	250,00	2	4
Исследование уровня холестерина в крови	390,00	5	5
K/Na/Cl	310,00	6	6
A -липопротеиды (ЛПВП)	240,00	4	4
Активированное парциальное тромбопластиновое время (АПТВ)	430,00	5	14
Исследование уровня аланин-трансаминазы в крови	280,00	5	5
АлАт, АсАт	280,00	5	5

Отчет «Анализ трудозатрат персонала»

Наименование подразделения	Стоимость услуги (руб.)	Частота назначения	Количество услуг	Частота предоставления	Итого себестоимость (руб.)
Наименование услуги					
Программа Антицеллюлитная №1 -5 процедур (срок действия 3 месяца)					19 046,00
Прием врача-физиотерапевта первичный	899,00	1	1	1	899,00
Прием врача-физиотерапевта повторный	732,00	1	1	1	732,00
Ванны жемчужные пресные (1 процедура)	355,00	1	5	5	1 775,00
Классический массаж верхней конечности, надплечья области лопатки односторонний (1 сеанс)	560,00	1	10	10	5 600,00
Души струевые: Шарко, веерный (1 процедура)	523,00	1	5	5	2 615,00
Антицеллюлитное обертывание из водорослей	1 485,00	1	5	5	7 425,00

Отчет «Расчёт и анализ структуры стоимости комплексных услуг»

Инструмент управления: от себестоимости к управлению экономической деятельностью



Автоматизация экономической деятельности медицинских учреждений

ПЛАНИРОВАНИЕ РАСХОДА

Количественный план по видам услуг позволяет на основе данных технологических карт (ресурсных моделей) оценить потребность в медикаментах и расходных материалах

Наименование услуги	Нормативный расход, ед. изм.	Планируемое количество услуг, шт.	Валовый расход по плану, ед. изм.	Финансовый план закупки, руб.
ВОСК БАЗИСНЫЙ	г.			0,97 руб/г
Частичный съемный протез	7	300	2 100	2 037
Съемная пластина из пластмассы	30	120	3 600	3 492
Ремонт съемного протеза	2	350	700	679
...				

КОНТРОЛЬ СПИСАНИЯ

Умножение количества фактически оказанных услуг на нормы расхода медикаментов и материалов из технологических карт позволяет сопоставить нормативное и фактическое списание

Наименование услуги	Нормативный расход, ед. изм.	Фактическое количество услуг, шт.	Валовый расход по норме, ед. изм.	Фактический расход, ед. изм.
ВОСК БАЗИСНЫЙ	г.			
Частичный съемный протез	7	300	2 100	4 000
Съемная пластина из пластмассы	30	120	3 600	5 000
Ремонт съемного протеза	2	350	700	1 200
...				

Нормативное списание медикаментов и расходных материалов на основе технологических карт услуг

Код услуги	Наименование услуги	Наименование медикамента	Единица изменения	Кол-во на услугу	Кол-во услуг	Нормативный расход
1.1	Прием (осмотр, консультация) врача-стоматолога-хирурга первичный	Бахилы полиэтиленовые одноразовые, Россия	ПАР	1,000	2	2,000
		Бумага для принтера А4	ЛИСТ	3,000	2	6,000
		Маска медицинская, Россия	ШТ	1,000	2	2,000
		Пакет бумажный самозапечатывающийся плоский для медицинской паровой, газовой, радиационной и воздушной стерилизации марки "DGM Steriguard" 230 мм x 280 мм.	ШТ	2,000		
		Перчатки SFM нитриловые	ПАР	2,000		

Наименование медикамента	Единица изменения	Кол-во услуг	Нормативный расход
Detartine Z -паста с Цирконом	Г	45	3,150
ESTHET X-HD цв. ОА2	Г	195	39,000
Izo-Sol - Изолирующий Лак	МЛ	16	160,000
Luxatemp	Г	2	6,000
PROTECT-500-М, Диагностические нитриловые неопудренные перчатки nitrilex PF PROTECT, текстурированные на пальцах, размер М, пр-во Mercator Medical	ПАР	187	187,000
Абатмент прямой титановый	ШТ	2	2,000
Адпер Сингл Бонд 2 / Adper Single Bond 2 флакон 6гр (Адгезив стомат. Adper Single Bond 2 флакон)	Г	58	2,900
АЛЬВОСТАЗ ГУБКА, гемостатический и антисептический компресс для альвеол, 1*1 см (30 шт), Омега, Россия	ШТ	29	31,000
Альгинатная слепочная масса	ШТ	2	4,000
Альгистаб	Г	26	5,200
Аппликаторы ДС Браш 100шт для нанесения жидкостей и гелей одноразовый (Аппликатор для нанесения жидкостей и гелей одноразовый "ДС Браш")	ШТ	58	58,000

Программный комплекс позволяет формировать отчёты в разрезе

- отделений;
- исполнителей;
- услуг по нормативному списанию (медикаментов, расходных материалов, одноразового инструментария)

используя данные по фактическому объёму оказанных услуг, собираемые в модуле «Автоматизированное рабочее место регистратора»

Оценка фактической себестоимости и доходности услуг на основе технологических карт и фактических расходов



Выгружаем из Программного комплекса отчёт «Структура услуг»



Аллоцируем на услуги полные расходы организации на оказание платных услуг (на основе драйверов аллокации, нормативных параметров расхода из отчёта «Структура услуг» и фактического количества оказанных услуг за период)

[illegible]



Медико-экономическая платформа
«МедСофтЛаб»

О программном комплексе

О компании

Контакты

Мы разработчики собственного программного обеспечения

Лаборатория была организована на базе
кафедры Информационных технологий
Российского экономического университета
им. Г.В. Плеханова

2011 год
начало работы
с клиниками

24/7
техподдержка

99,99%
надежность

200 +
довольных
клиентов

Наша миссия

Внедрения подходов ценностно-ориентированного здравоохранения и бережливых технологий на основе реинжиниринга и комплексной автоматизации процессов в медицинских организациях

Наш взгляд на рабочий процесс

Наши клиенты — это наши партнёры, с которыми мы занимаемся общим делом, решаем общие задачи

Мы берём на себя функции по автоматизации ежедневной рутинной работы и постоянной технической, консультационной и методологической поддержке

О нас пишут

Программный модуль
**«Автоматизированная система
управления стоимостью
медицинских услуг»**

внесен в каталог инновационных
решений Правительства Москвы



КАРТА
ИННОВАЦИОННЫХ
РЕШЕНИЙ

Лаборатория «МедСофтЛаб»
добавлена в каталог
отечественного программного
обеспечения РусСофт Минцифры
России.



Лаборатория «МедСофтЛаб»

включена в Московский
инновационный кластер



Московский
инновационный
кластер

Лаборатория «МедСофтЛаб»
входит в консорциум
ценностно-ориентированного
здравоохранения



КОНСОРЦИУМ
ЦЕННОСТНО-ОРИЕНТИРОВАННОГО
ЗДРАВООХРАНЕНИЯ



Почему выбирают нас



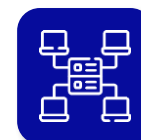
Доступная стоимость внедрения и эксплуатации

являемся отечественными разработчиками и поставщиками собственных программных продуктов, без посредников и наценок



Индивидуальный подход

персональное сопровождение в режиме 24x7x365, индивидуальная адаптация и настройка программных модулей



Предоставляем свои ИТ ресурсы

инфраструктурное программное и аппаратное обеспечение, защищённые серверные мощности, расположенные в на территории РФ



Специализация на государственном секторе

с учётом специфики работы государственных медицинских организаций, их кадровых ресурсов, процессов, требований к документации и отчётности



Реализуем концепцию «Бережливых технологий в здравоохранении»

наши программные продукты способствуют увеличению скорости обслуживания пациентов и снижению затрат на всех этапах оказания медицинской помощи



Быстрое формирование любых управленческих отчётов

комбинация детализированного учёта данных с проработанностью отчётных форм и аналитическим инструментарием пакета MS Excel

Нами реализованы программные модули

автоматизирующие управленческие, учётные, финансово-экономические и медицинские процессы, интегрированные в единую информационную среду взаимодействия между службами медицинских организаций



ТЕХНОЛОГИЧЕСКИЕ КАРТЫ

разработка технологических карт и расчёт стоимости платных медицинских услуг



ОТЧЁТНОСТЬ ПО ПЛАТНЫМ УСЛУГАМ

аналитика по показателям работы, расчёт стимулирующих выплат персоналу



РАБОЧЕЕ МЕСТО РЕГИСТРАТОРА

договоры с ФЛ, ЮЛ и страховыми компаниями, профосмотры, интеграция с Парус



ПЛАН ФИНАНСОВО-ХОЗЯЙСТВЕННОЙ ДЕЯТЕЛЬНОСТИ

автоматизации процессов от этапа сбора потребностей с подразделений, их свода в центрах материального учёта, контроля лимитов/бюджетов в разрезе источников финансирования, ведения закупочных процедур и жизненного цикла контрактов, до итоговых форм ПФХД



РАБОЧЕЕ МЕСТО КАССИРА

работа с фискальными регистраторами и POS-терминалами

Нами реализованы программные модули

Платформа входит в Единый реестр российских программ для электронных вычислительных машин и баз данных



РАБОЧЕЕ МЕСТО ВРАЧА

ведение истории болезни, формирование медицинской документации



ЛИЧНЫЙ КАБИНЕТ СОТРУДНИКА

персональные журналы для ведения учёта часов, отработанных в особых условия труда



ПРОВЕДЕНИЕ МЕДИЦИНСКИХ ОСМОТРОВ по Приказу 29н

расчёт КП, работа со списками, комплект первичных и итоговых документов на пациента, заключительные акты, личный кабинет организации - направителя



ГРАФИКИ И ТАБЕЛИ, ШТАТНОЕ РАСПИСАНИЕ

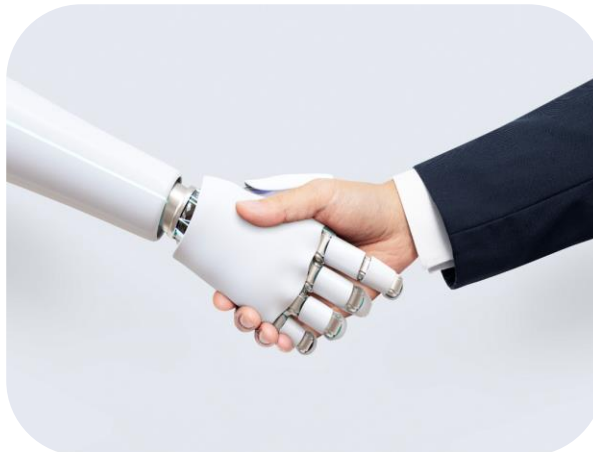
автоматизация контроля рабочего времени персонала, кадрового учёта, формирования кадровой документации и отчётности

Мы предоставляем дополнительные услуги



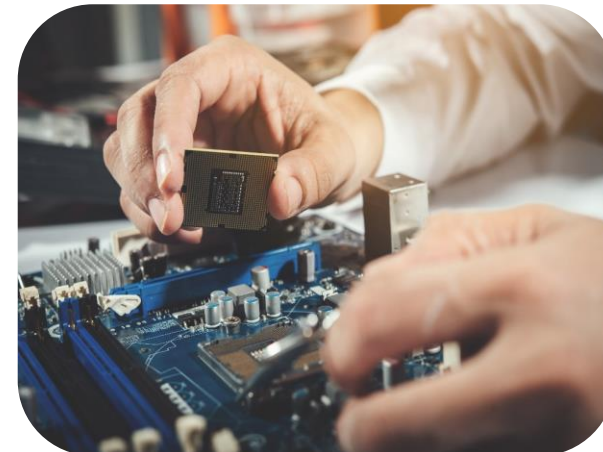
МОНИТОРИНГ ЦЕН КОНКУРЕНТОВ

маркетинговые исследования
рынка платных медицинских
услуг



АВТОМАТИЗАЦИЯ ПРОЦЕССОВ

разработка программных
роботов (RPA), доработка 1С,
разработка медицинских и
интеграционных модулей



ПОСТАВКА И ОБСЛУЖИВАНИЕ ОБОРУДОВАНИЯ

кассовое оборудование,
сканеры паспортов,
абонентское обслуживание
рабочих мест и серверов



Медико-экономическая платформа
«МедСофтЛаб»

О программном комплексе

О компании

Контакты

Контакты для связи



+7 926 571-65-19

Руководитель Лаборатории, к.э.н. Владислав Зотов

+7 977 131-56-68

Руководитель направления кадровых систем Наталья Торовкова



info@medsoftlab.ru



www.medsoftlab.ru

